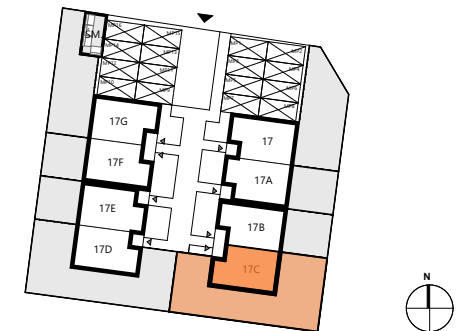




<b>LOKAL</b>	<b>17C</b>
<b>POWIERZCHNIA UŻYTKOWA</b>	<b>81,87 m<sup>2</sup></b>
Powierzchnia parteru	40,60 m <sup>2</sup>
Powierzchnia piętra	41,27 m <sup>2</sup>
Powierzchnia poddasza	28,57 m <sup>2</sup>
Powierzchnia ogródka	132,78 m <sup>2</sup>

#### PARTER

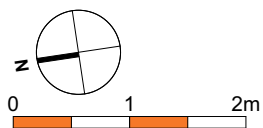
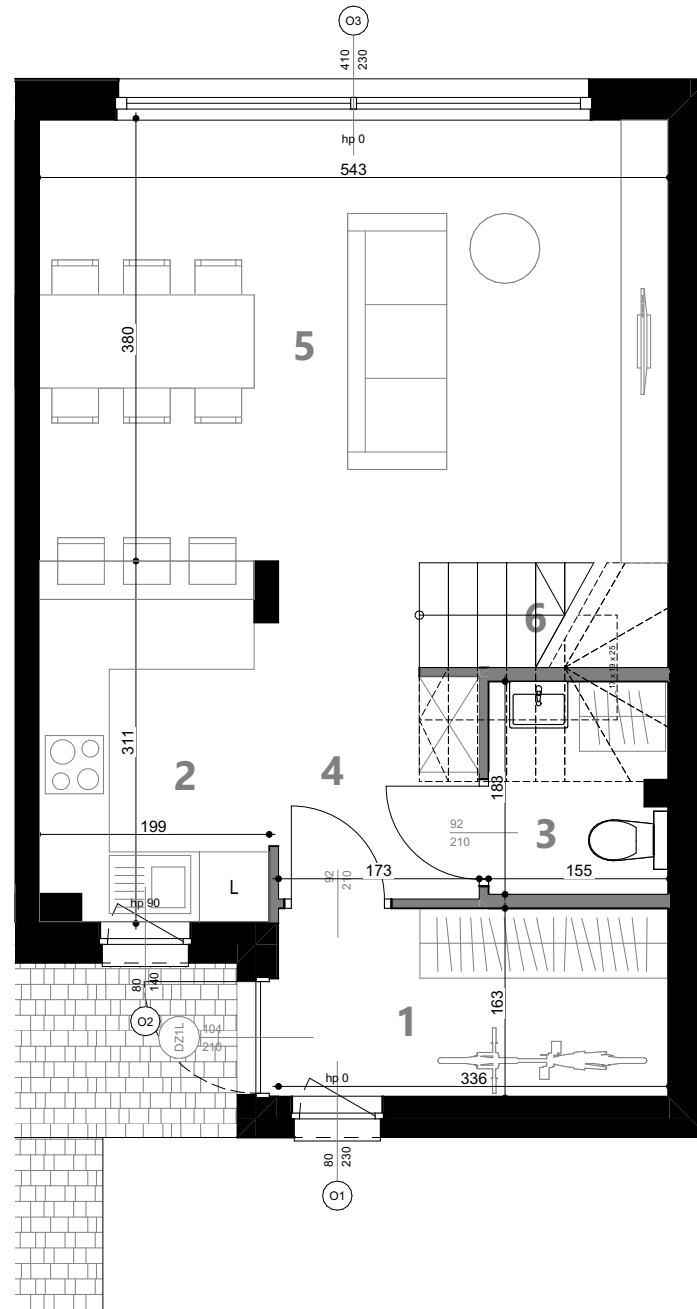
<b>1</b>	Wiatrołap	5,40 m <sup>2</sup>
<b>2</b>	Kuchnia	6,12 m <sup>2</sup>
<b>3</b>	WC	2,16 m <sup>2</sup>
<b>4</b>	Hol	4,48 m <sup>2</sup>
<b>5</b>	Salon z jadalnią	20,52 m <sup>2</sup>
<b>6</b>	Schody	1,92 m <sup>2</sup>
<b>SUMA</b>		<b>40,60 m<sup>2</sup></b>



B E C Z A K  
K A Z C B  
A R C H I T E K C I

POWIERZCHNIA LOKLU LICZONA WIG ROZPORZĄDZENIA MINISTRA TRANSPORTU, BUDOWNICTWA I GOSPODARKI MORSKIEJ Z DNIA 25 KWIEŚNIA 2012 W SPRAWIE SZCZEGÓLNEGO ZAKRESU I FORMY PROJEKTU BUDOWLANEGO (DZ. U. Z 2012R., POZ. 462 ZE ZM.), TO JEST W OPARCIU O NORMĘ PN-ISO 9836:1997. WYMIARY PODANO W ŚWIETLE ŚCIAN W STANIE SUROWYM. ZE WZGLĘDU NA TRWAJĄCE PRACE, POWIERZCHNIE I WYMIARY MOGĄ ULEĆ ZMIANIE. WYPOSAŻENIE POMIĘSZCZEŃ POOKAZANO WYŁĄCZNIE W CELU PREZENTACJI ARANŻACJI. POWIERZCHNIA OGRODKA OZNACZA TEREN PRZEZNACZONY NA WŁASNY UŻYTEK. KARTA INFORMACYJNA NIE STANOWI OFERTY HANDLOWEJ W ROZUMIENIU KODEKSU CYWILNEGO.

PROJEKT CHRONIONY PRAWEM AUTORSKIM. RYSUNEK NIEPRZYZNACZONY DO CEŁÓW WYKONAWCZYCH.



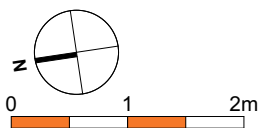
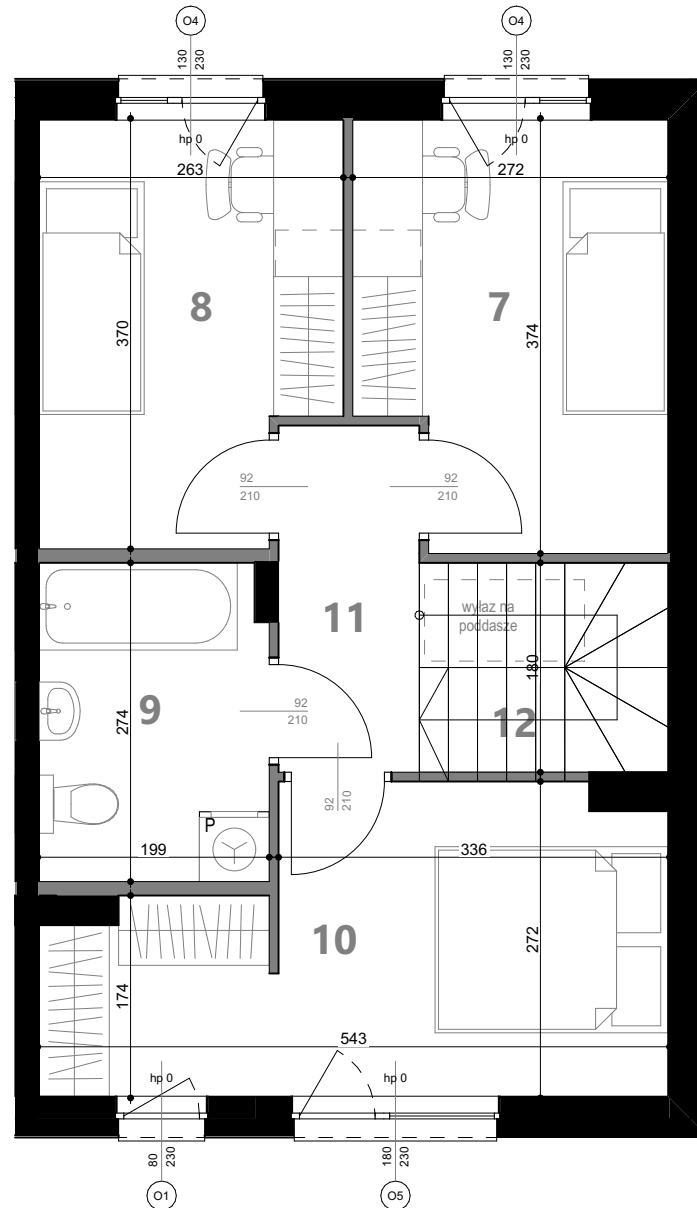
■ ściany zewnętrzne, konstrukcyjne i szachty  
■ ściany działowe nadające się do demontażu



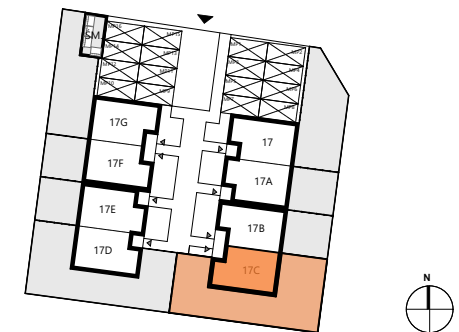
<b>LOKAL</b>	<b>17C</b>
<b>POWIERZCHNIA UŻYTKOWA</b>	<b>81,87 m<sup>2</sup></b>
Powierzchnia parteru	40,60 m <sup>2</sup>
Powierzchnia piętra	41,27 m <sup>2</sup>
Powierzchnia poddasza	28,57 m <sup>2</sup>
Powierzchnia ogródka	132,78 m <sup>2</sup>

#### PIĘTRO

<b>7</b>	Pokój 1	9,32 m <sup>2</sup>
<b>8</b>	Pokój 2	8,90 m <sup>2</sup>
<b>9</b>	Łazienka	5,34 m <sup>2</sup>
<b>10</b>	Sypialnia	12,18 m <sup>2</sup>
<b>11</b>	Hol	3,61 m <sup>2</sup>
<b>12</b>	Schody	1,92 m <sup>2</sup>
<b>SUMA</b>		<b>41,27 m<sup>2</sup></b>



- ściany zewnętrzne, konstrukcyjne i szachty
- ściany działowe nadające się do demontażu



B E C Z A K  
 K A Z C B  
 A R C H I T E K C I

POWIERZCHNIA LOKLU LICZONA W GW. ROZPORZĄDZENIA MINISTRA TRANSPORTU, BUDOWNICTWA I GOSPODARKI MORSKIEJ Z DNIA 25 KWIEŚNIA 2012 W SPRAWIE SZCZEGÓŁOWEGO ZAKRESU I FORMY PROJEKTU BUDOWLANEGO (DZ. U. Z 2012R., POZ. 462 ZE ZM.), TO JEST W OPARCIU O NORMĘ PN-ISO 9836:1997. WYMIARY PODANO W ŚWIETLE ŚCIAN W STANIE SUROWYM. ZE WZGLĘDU NA TRWAJĄCE PRACE, POWIERZCHNIE I WYMIARY MOGĄ ULEĆ ZMIANIE. WYPOSAŻENIE POMIESZCZEŃ POKAZANO WYŁĄCZNIE W CELU PREZENTACJI ARANŻACJI. POWIERZCHNIA OGRODKA OZNACZA TEREN PRZEZNACZONY NA WŁASNY UŻYTEK. KARTA INFORMACYJNA NIE STANOWI OFERTY HANDLOWEJ W ROZUMIENIU KODEKSU CYWILNEGO.

PROJEKT CHRONIONY PRAWEM AUTORSKIM. RYSUNEK NIEPRZEZNACZONY DO CEŁÓW WYKONAWCZYCH.

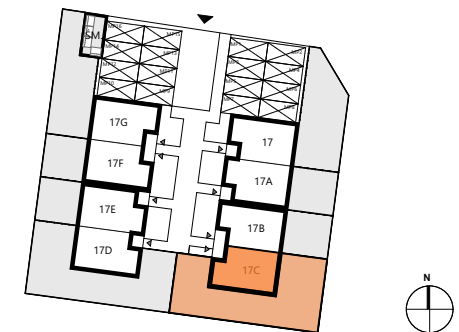


LOKAL	17C
<b>POWIERZCHNIA UŻYTKOWA</b>	<b>81,87 m<sup>2</sup></b>
Powierzchnia parteru	40,60 m <sup>2</sup>
Powierzchnia piętra	41,27 m <sup>2</sup>
Powierzchnia poddasza	28,57 m <sup>2</sup>
Powierzchnia ogródka	132,78 m <sup>2</sup>

#### PIĘTRO

<b>13</b>	Poddasze nieużytkowe	25,68 m <sup>2</sup>
<b>14</b>	Pod. nieuż. (możliwość wykorzystania powierzchni jako schody)	2,89 m <sup>2</sup>

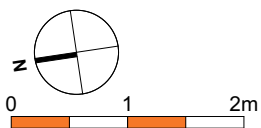
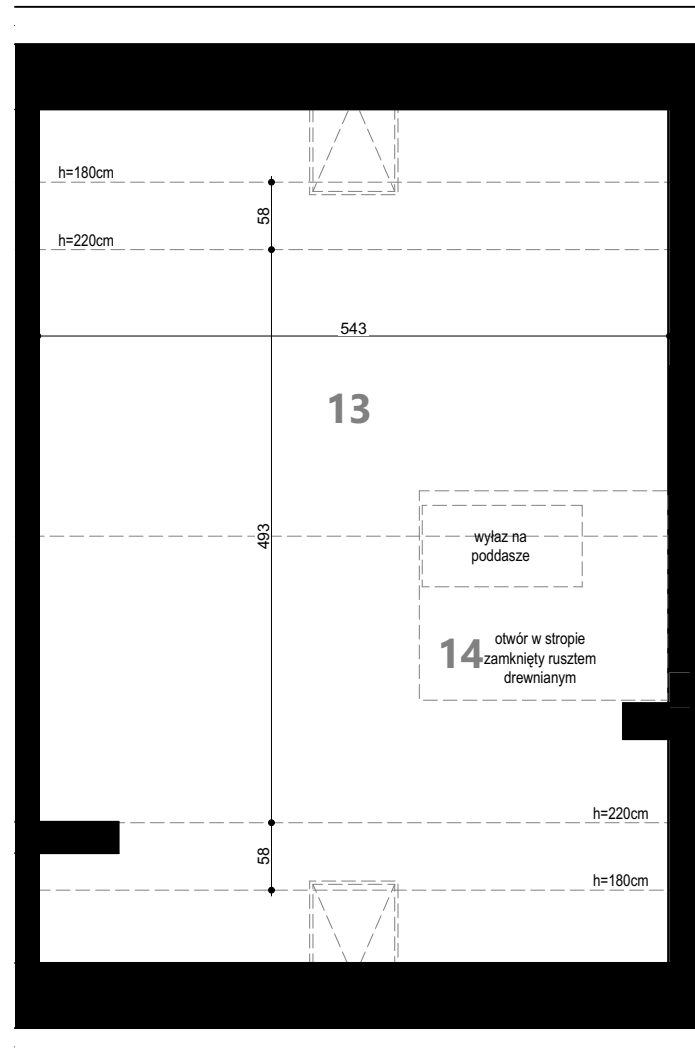
**SUMA 28,57 m<sup>2</sup>**



B E C Z A K  
K A Z C B  
A R C H I T E K T U R A

POWIERZCHNIA LOKALU LICZONA W G. ROZPORZĄDZENIA MINISTRA TRANSPORTU, BUDOWNICTWA I GOSPODARKI MORSKIEJ Z DNIA 25 KWIEŚNIA 2012 W SPRAWIE SZCZEGÓLNEGO ZAKRESU I FORMY PROJEKTU BUDOWLANEGO (DZ. U. Z 2012R., POZ. 462 ZE ZM.), TO JEST W OPARCIU O NORMĘ PN-ISO 9836:1997. WYMIARY PODANO W ŚWIETLE ŚCIAN W STANIE SUROWYM. ZE WZGLĘDU NA TRWAJĄCE PRACE, POWIERZCHNIE I WYMIARY MOGĄ ULEĆ ZMIANIE. WYPOSAŻENIE POMIESZCZEŃ POKAZANO WYŁĄCZNIE W CELU PREZENTACJI ARANŻACJI. POWIERZCHNIA OGRODKA OZNACZA TEREN PRZEZNACZONY NA WŁASNY UŻYTEK. KARTA INFORMACYJNA NIE STANOWI OFERTY HANDLOWEJ W ROZUMIENIU KODEKSU CYWILNEGO.

PROJEKT CHRONIONY PRAWEM AUTORSKIM. RYSUNEK NIEPRZEZNACZONY DO CEŁÓW WYKONAWCZYCH.



■ ściany zewnętrzne, konstrukcyjne i szachty  
■ ściany działowe nadające się do demontażu